

Segui
mos*

edu—
cando

Libros
Videos
Series

etapa II

**Programación educativa
con contenido curricular
de 14 horas dividida en
franjas de 2 horas, en función
del público objetivo.**

Franjas:

- 1. Nivel inicial**
- 2. Primaria 1** (1er grado)
- 3. Primaria 2** (2do y 3er grado)
- 4. Primaria 3** (4to y 5to grado)
- 5. Primaria 4** (6to y 7mo grado)
- 6. Secundaria Ciclo Básico**
- 7. Secundaria Ciclo Orientado**

Emisión:

Emisión 6 Hs

Diarias en Vivo
En la TVP

Nivel inicial

9 a 11 h
*en vivo

1er grado

14 a 16 h
*en vivo

2do y 3er grado

16 a 18 h
*en vivo

Emisión 8 Hs

Diarias
En Pakapaka

2do y 3er grado

8 a 10 h
*repite al día siguiente

4to y 5to grado

10 a 12 h
*única franja el 1.04
luego se completa

Nivel inicial

14 a 16 h
*repite al día siguiente

1er grado

16 a 18 h
*repite al día siguiente

Emisión 6 Hs

Diarias
En Canal Encuentro

6to y 7mo grado

9 a 11 h

**Secundaria
básica**

11 a 13 h

**Secundaria
orientada**

14 a 16 h

Formato general:

En la búsqueda de promover un espacio educativo lo más completo posible, esta programación estará basada en enseñar los contenidos curriculares específicos para **cada nivel**.

La apertura y el cierre de la programación estarán conformados por micros de **Encuentro y Pakapaka**.

Formato de cada franja:

Programa de piso + 10 notas pre producidas por franja.

Cada docente hablará a cámara explicando los temas del día, contará con una pantalla táctil para su explicación. Cada docente hablará a cámara explicando los temas del día, contará con una pantalla táctil para su explicación o gráfica animada de apoyo. El docente también apelará a tapes preproducidos, que refuerzan los contenidos a enseñar.

De los contenidos pre producidos, **serán realizados ad-hoc y otros serán extraídos** de los programas ya existentes de las pantallas de **Encuentro y Pakapaka**.

Aproximadamente **35 minutos** de artística de piso en falso vivo, **15 minutos de artística preproducida** y **10 minutos de “recreo”** por franja, divididos en dos tandas de **5 minutos**

Conducción:

Entre los conductores de televisión estarán: Ángela Lerena, Los Cazorros, Sol Canesa, Dario Sztanjraiber, Diego Iglesias, Carolina Molini, Emiliano Larrea, Magalí Sánchez, Mauricio Vila y Agustina Balbi.

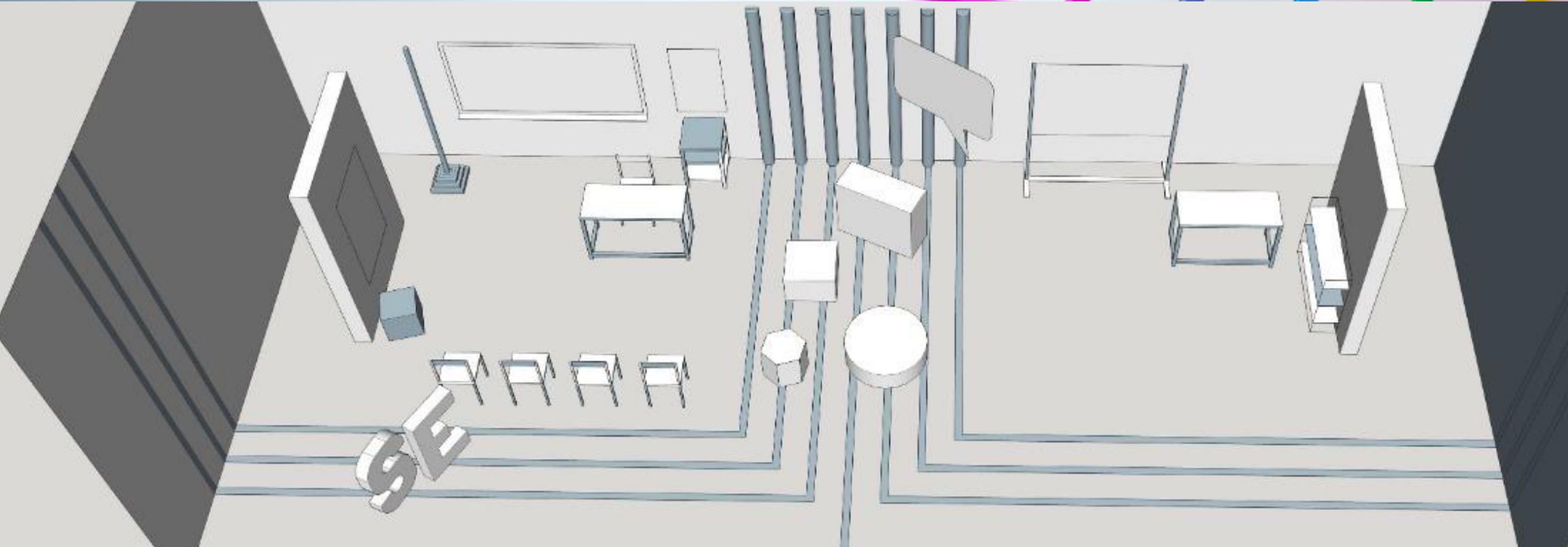
CÓMO SE VA VER

Propuesta estética:

Proponemos una escenografía simple que sintetice el espacio del aula, de manera **moderna y atractiva**.

Toda la programación tendrá un **branding unificado**, con pequeñas modificaciones para cada franja, especialmente identificados por color, que permitan al público reconocer fácilmente a qué ciclo corresponde el contenido. Durante todo el aire, se verá con claridad a qué ciclo pertenece lo que estamos viendo.







inserts



Y este tipo de cosas han sucedido tantas veces en los últimos siglos.



Esquema de producción:

.01

Vivo en TV Pública.

6 horas diarias de aire.

Operativa y técnica.
Emite en vivo.

**emite
6 horas
diarias**

.02

Rodaje en estudio falso vivo.

2 Equipos de:

- . grabación de lunes a viernes 8 hs
- . equipos de producción + **2 estudios**

Equipo de producción:

- . 1 productor general
- . 2 productores ejecutivos
- . 3 coordinadores (2 de producción 1 de postproducción)
- . 4 productores (uno para cada franja)
- . 12 asistentes de producción
- . 8 contenidistas curriculares (uno por cada área curricular: matemáticas, lengua, ciencias naturales, etc.)
- . 6 guionistas

produce 6 + 8 horas diarias

Esquema de producción:

.03

Contenidos preproducidos

(notas, inserts, etc.)

2 casas productoras que realizarán un promedio de 200 piezas (Animaciones 2D) cada una de entre 2 y 3 minutos por mes.
(inserts)

.04

Contenidos extraídos de material preexistente

Se realizarán aproximadamente 30 contenidos sobre material preexistente de las señales.

- . productor
 - . guionista
 - . islas de edición de **Encuentro y Pakapaka.**
-

Esquema de producción:

.05

promos, redes y recreo

Este departamento realiza **todas las piezas de promoción** de la programación, id´s que “ordenan” el contenido, promos informativas para difundir también en otras pantallas, piezas para la sección “recreo”, etcétera.

- .1 productor
 - .1 guionista
 - .1 isla de edición
 - .1 diseñador motion graphics
-

Radio Nacional

.01 La Radio Pública

Radio Nacional y sus 49 filiales en todo el país emitirán las siete horas diarias de la programación educativa, en tres bloques: de 8 a 11 h a la mañana, de 15 a 18 h a la tarde y de 21 a 22 h a la noche.

**transmiten
7 horas
diarias**

Conductores

Entre los conductores que tendrán a cargo los programas de radio estarán: **Gonzalo Bonadeo, Agustina Díaz, Monchi Balestra, Luciana Geuna, Cecilio Flemati, Florencia Halfon y Gisela Busaniche**

Emisión 7 Hs por Radio Nacional

8 a 11 h

15 a 18 h

21 a 22 h

Cada uno de los siete niveles educativos tendrá una hora de programa.

Radio Nacional Buenos Aires será el centro de distribución de los programas para todas las emisoras privadas, provinciales, universitarias, cooperativas y comunitarias del país.

La Agencia de **Noticias Telam**, a través de su servicio de radio, también emitirá los programas para sus abonados en todo el territorio nacional.

La escuela es irremplazable, pero a través de la radio y de la tele **SEGUIMOS EDUCANDO**.

aire

1 de abril

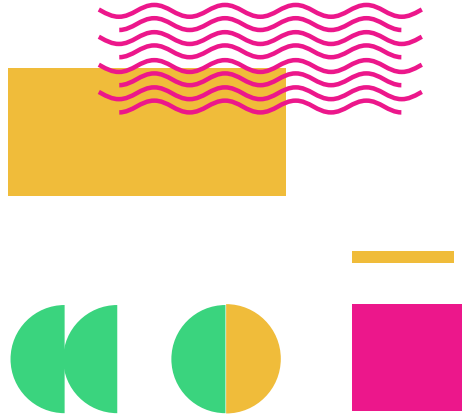
inicio de producción

22 de marzo

contenidos programados y
producidos por
Contenidos Públicos S.E.



Libros
Videos
Series



seguimos
educando

